

## “科创中国”草地修复与可持续发展产业科技服务团

### 赴西藏那曲走访调研开展创新咨询活动

7月17日至18日，“科创中国”草地修复与可持续发展产业科技服务团赴西藏那曲开展调研，服务团专家组一行深入那曲市科技局、那曲市人民医院科技创新中心、那曲德琴光伏电站、那曲市耙批悟众创空间、嘎尔德生态公司等进行实地走访调研开展调研咨询服务，推动那曲市产业高质量发展。



“科创中国”草地修复与可持续发展产业科技服务团工作组一行深入企业开展调研，助力企业创新发展，为那曲特色产业把脉，共商促进科技经济深度融合的新模式、新机制、新举措。那曲市科技局局长嘎桑措朗、副局长杨晓庆等相关负责同志参与了调研对接活动。



赴那曲市糌批悟众创空间调研







赴嘎尔德生态公司调研



赴那曲市人民医院科技创新中心调研





# 极地那曲高寒植树试种点

试种树种：沙棘、高山柳、金露梅、云杉

试种单位：西藏亿柳绿化有限公司

我公司目前在那曲、山南、青海等地建立苗圃约270亩，主要以高山柳、沙棘、金露梅、云杉等适应高寒的树种为主，并在那曲设立了三个试种点和一个花木市场。



## 赴亿利生态公司调研

服务团专家组聚焦西藏草牧业、高原生物等主导产业，通过深入生产车间、研发中心以及与企业面对面交流，详细了解企业关于发展、产销及主要产品研发、生产运营等情况，深入挖掘企业在技术攻关、人才培养等方面存在的问题，

积极建言献策、提供关键性指导。服务团介绍了学会及“科创中国”产业科技服务团的基本情况、资源、人才优势，以便更好的找准双方合作对接点。

凝心聚力--心即理

打造团队文化，凝聚发展共识，不断强化发展意识、市场意识和危机意识。

战略给力--良知

知者行之始，以战略为引领，价值为导向  
确立企业宗旨、使命、愿景。

管控有力--致良知

行者知之成，坚持干事导向，强化责任意识  
和执行意识重点打造执行文化。

提级升力--知行合一

打造品牌文化和核心竞争力文化重塑  
企业形象，再造企业精神。

### 项目简介

那曲德琴30MWp光伏电站位于西藏自治区那曲县那曲镇巴如村，站址距离那曲县城约13公里，是由西藏那曲县德琴新能源科技有限公司全额投资建设，总投资约为3.6亿元。由中国电建集团贵州工程有限公司EPC总包、中国电建集团新能源电力有限公司运维管理、西北勘测设计研究院有限公司设计，中国华西工程设计建设有限公司监理。

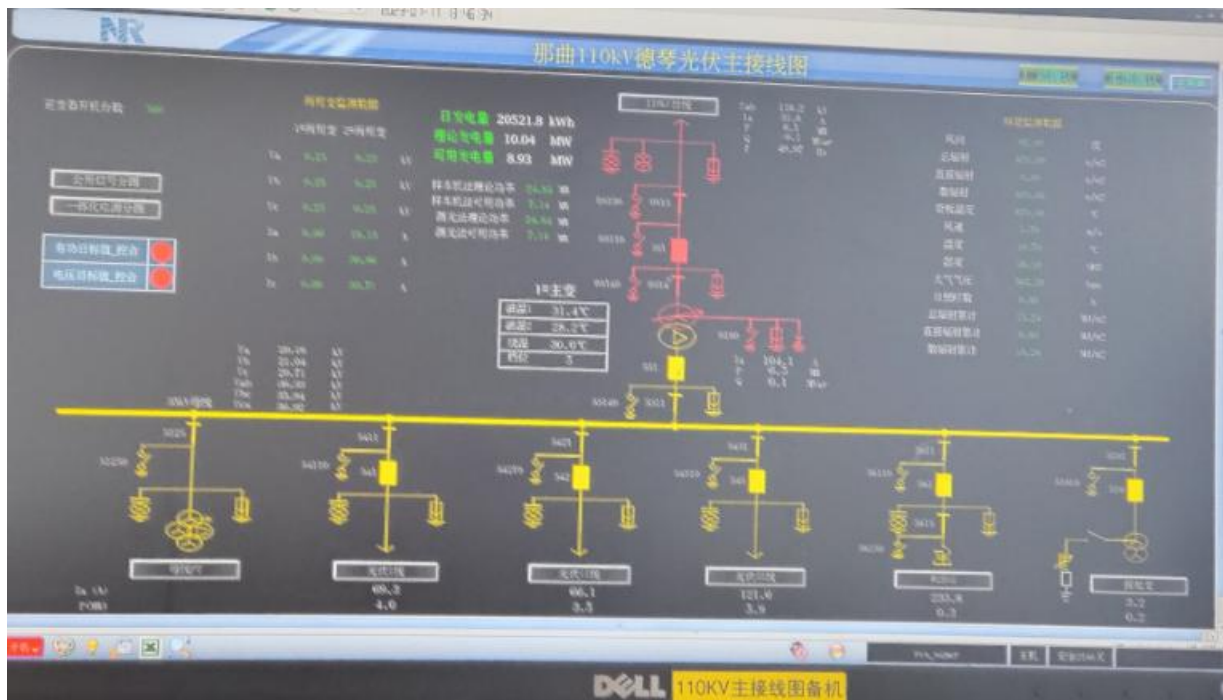
总装机容量30MW。占地面积900余亩，永久性占地为征地区，光伏区用地为租用土地。建设时间：2017年3月28日-2017年10月5日。电站于2017年7月22日成功并网发电。

光伏电站采用分块发电、集中并网方案，光伏区共设19个子方阵，18块组件串联成1个光伏组串，每8串的电池组件经一台50kW组串式逆变器将直流电转换为低压交流电，每4台组串式逆变器接入1台交流汇流箱。每个子方阵的10台汇流箱并联接入1台1600kVA油浸式双绕组箱式变压器，将电压升至35kV接入升压站，通过升压站升至110kV并通过1条110kV送出线路接入110kV德吉开关站。项目25年平均发电等效利用小时数:1604.4h，25年累计发电量为137225万kWh，年平均发电量为5489万kWh。

光伏电站工程的建设符合可持续发展的原则，是国家能源战略的重要体现，每年发电约为4856万kW.h，按标准煤耗为320g/kW.h，每年可为国家节约标准煤1.55万吨，每年可减少烟尘排放量约19.42吨，二氧化硫排放量约为111.70吨，氮氧化物排放量约为116.55吨，二氧化碳排放量约为4.86吨，此外，每年还可节约用水，并减少相应的废水排放和温排水，节能减排效益显著。







那曲德琴光伏电站

调研期间，服务团专家组与那曲市科技局等相关部门进行座谈交流，聚焦科技协同创新赋能区域产业发展，通过整合西藏及相关城市科创资源，为西藏生态产业高质量发展提供技术咨询、成果转化、标准研制、项目投融资合作等对接服务，为那曲科技创新提供智力支撑。

服务团专家组表示，企业是创新的主体，为企业提供精准对接服务，有效推动科技成果转化，助力构建那曲产业生态圈与创新生态链，正是专家组此行的目的。专家组将持续开展跟踪对接，针对需求进行整理、匹配供给、促成对接，力争逐一解决。”在那曲科技局的“牵线搭桥”下，专家与企业面对面，助力企业攻关破难，加速科研成果落地转化。



在服务以上企业的过程中，企业与专家服务团对口专家建立了长期紧密联系，服务团专家组将根据企业在落实解决措施过程中持续为企业服务，加大企会合作力度，在智力资源上给予大力支持，提升企业核心创新力，助力企业创新发展，促进并推动那曲产业高质量发展。